

## 長野県広域の位置図



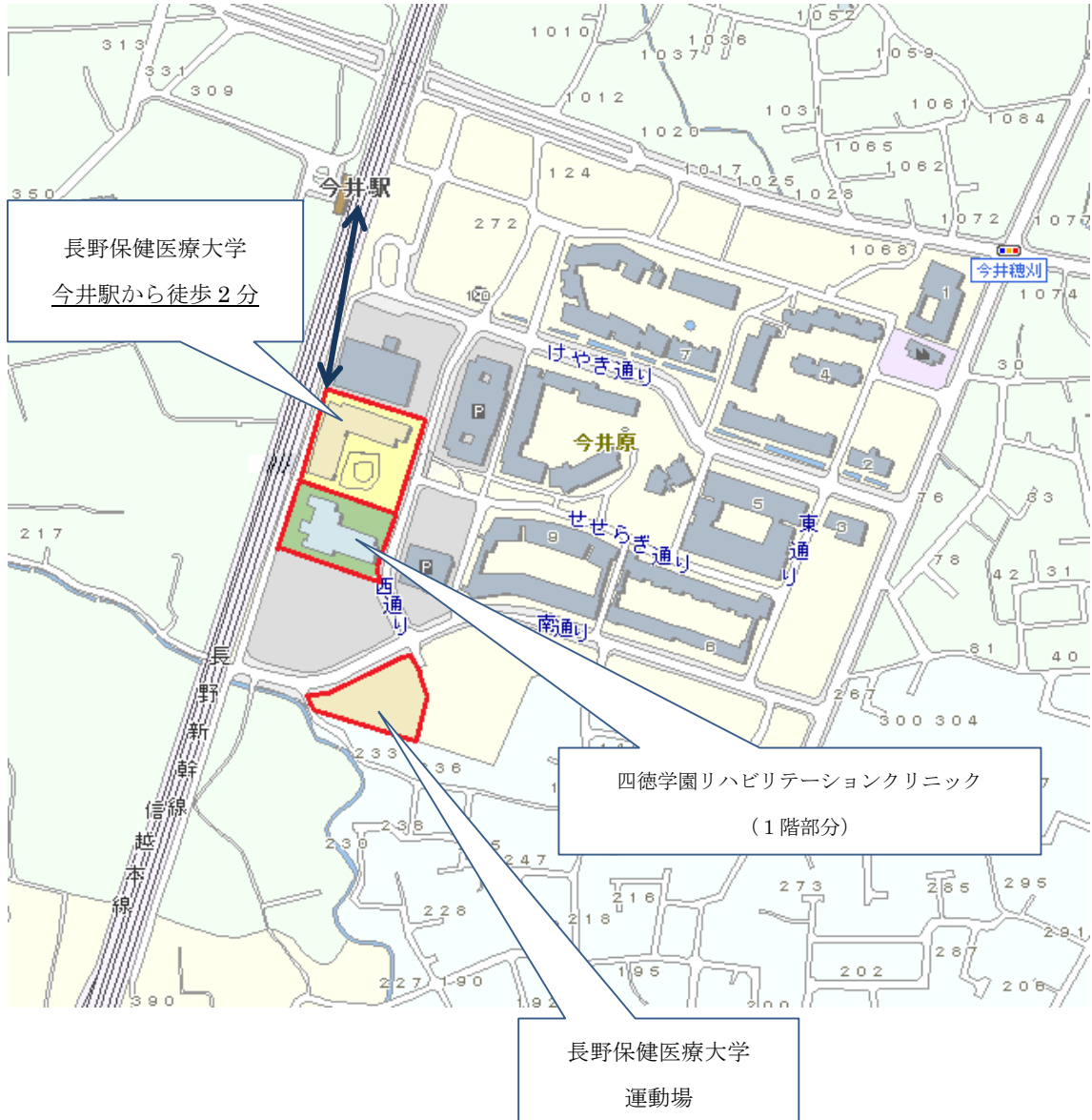
## 主要都市からの位置図

- ・長野駅から JR 利用今井駅まで 10 分
- ・JR 今井駅から本大学まで徒歩 2 分



至 東京  
至 名古屋

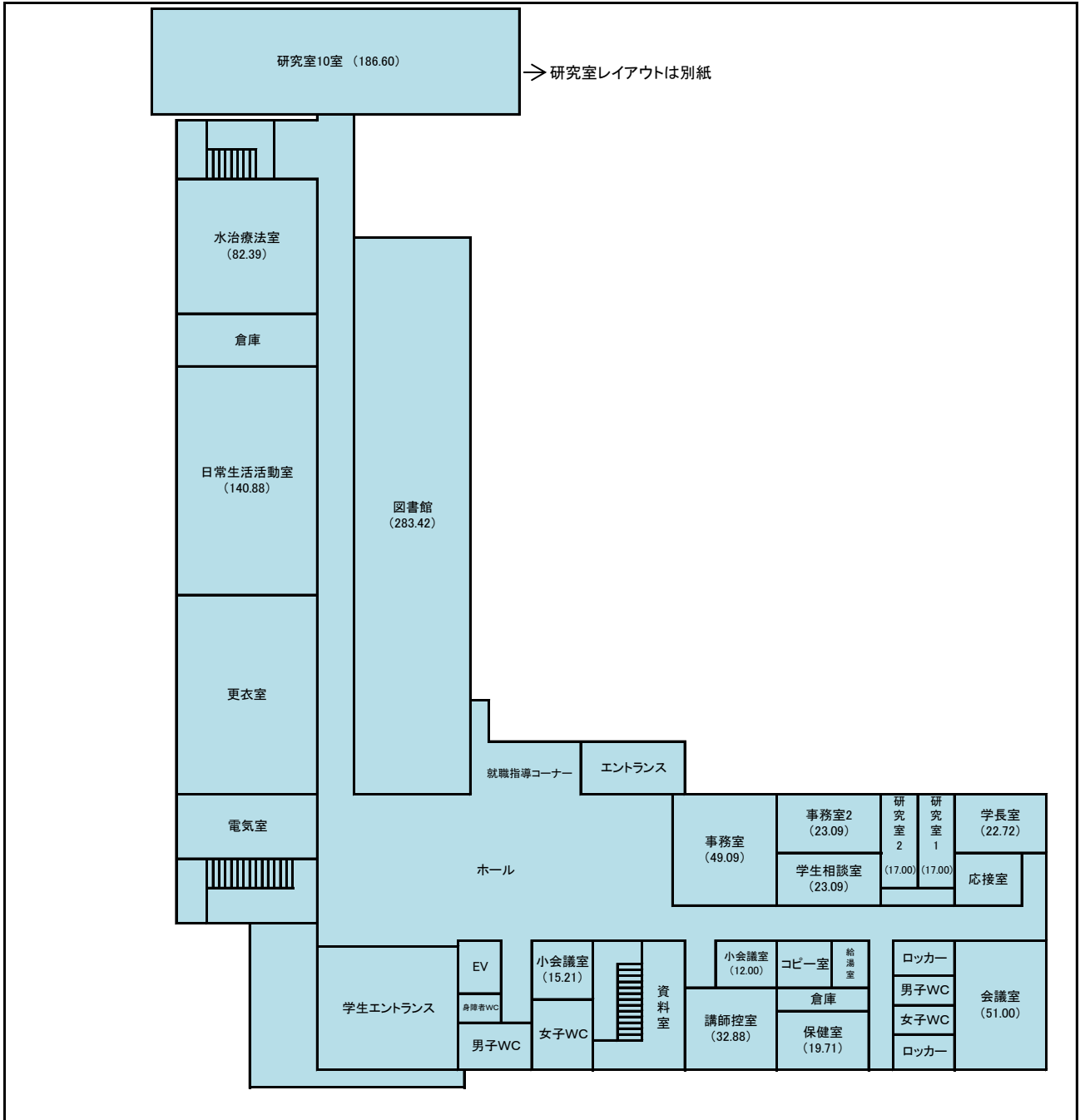
## 最寄りの駅からの位置図・校舎等の配置図



# 校舎 平面図

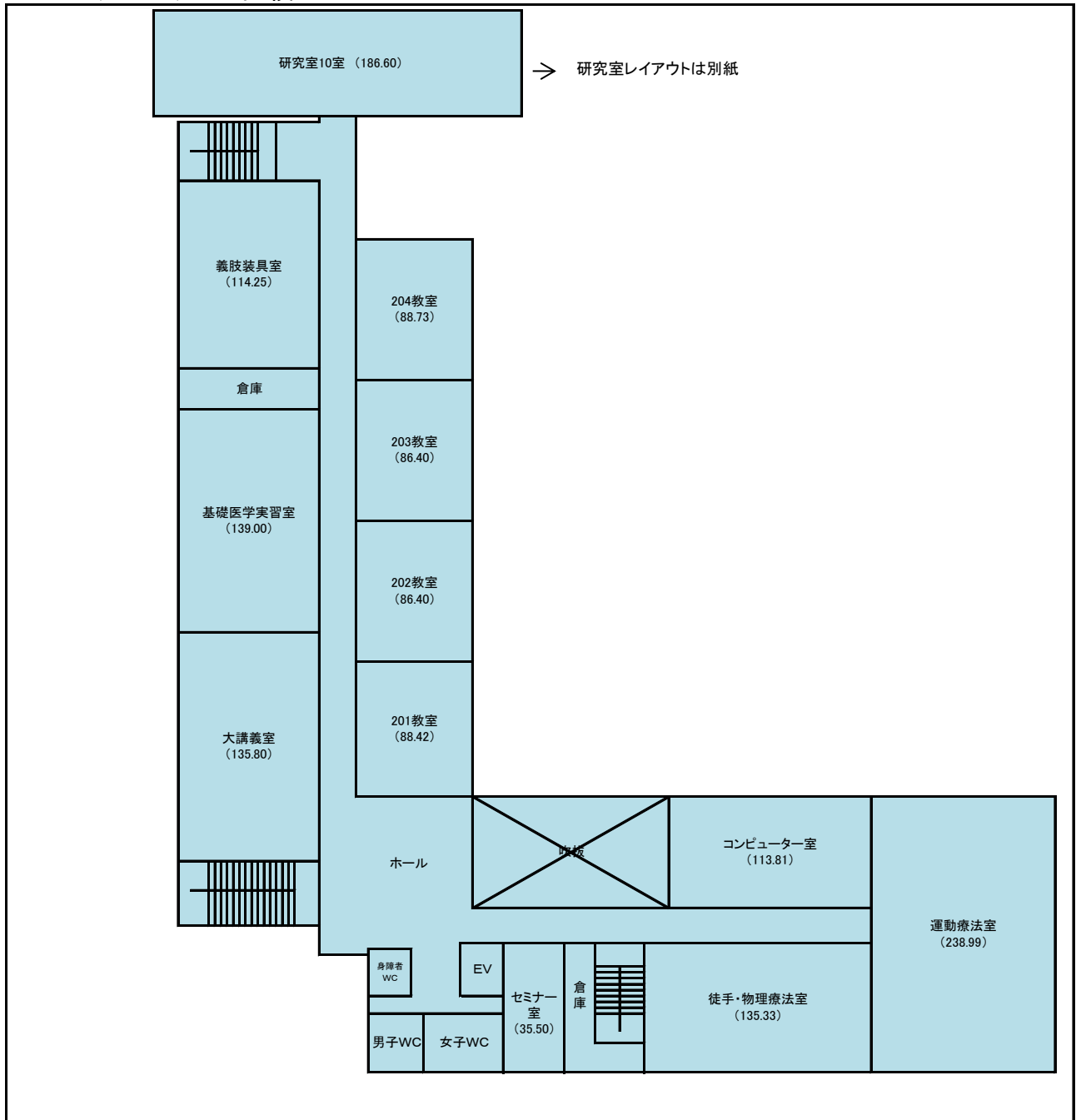
建物総面積 6707.53㎡  
1階面積 2016.61㎡

( )内は面積㎡



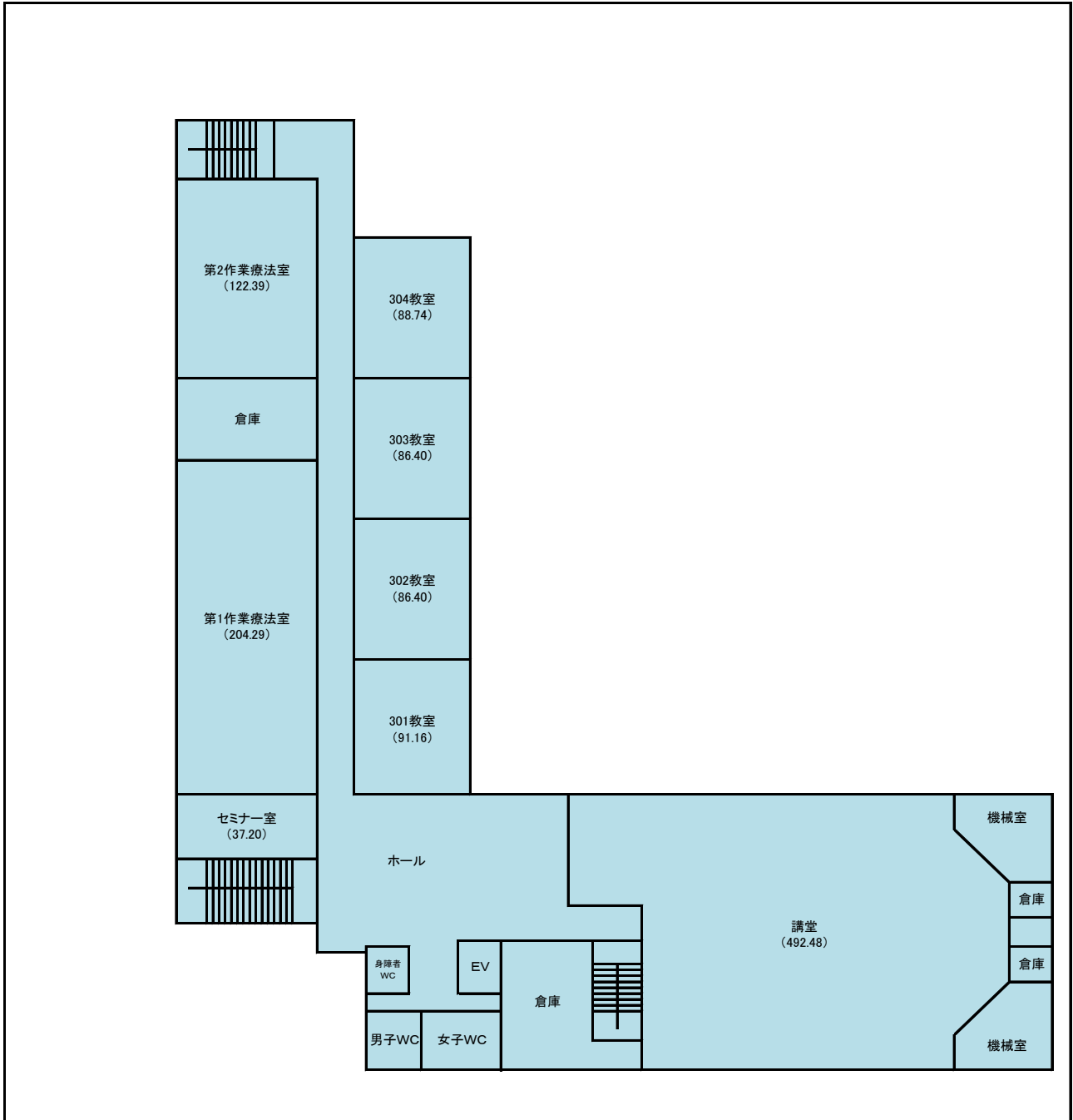
2階面積 1986.59㎡

( )内は面積㎡



3階面積 1897.67㎡

( )内は面積㎡

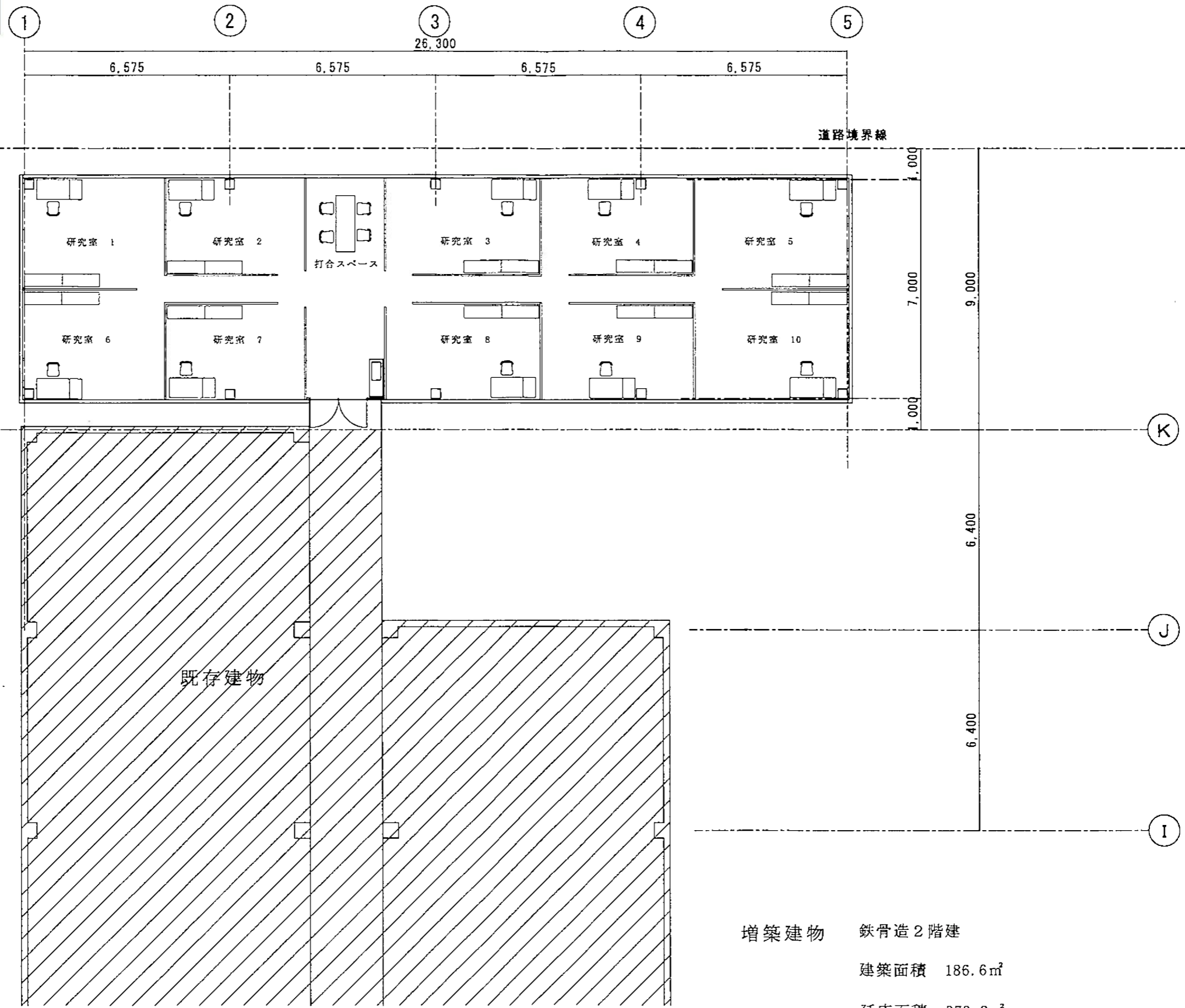
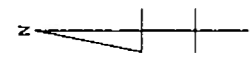


4階面積 806.66㎡

( )内は面積㎡



# 1階研究室 レイアウト図

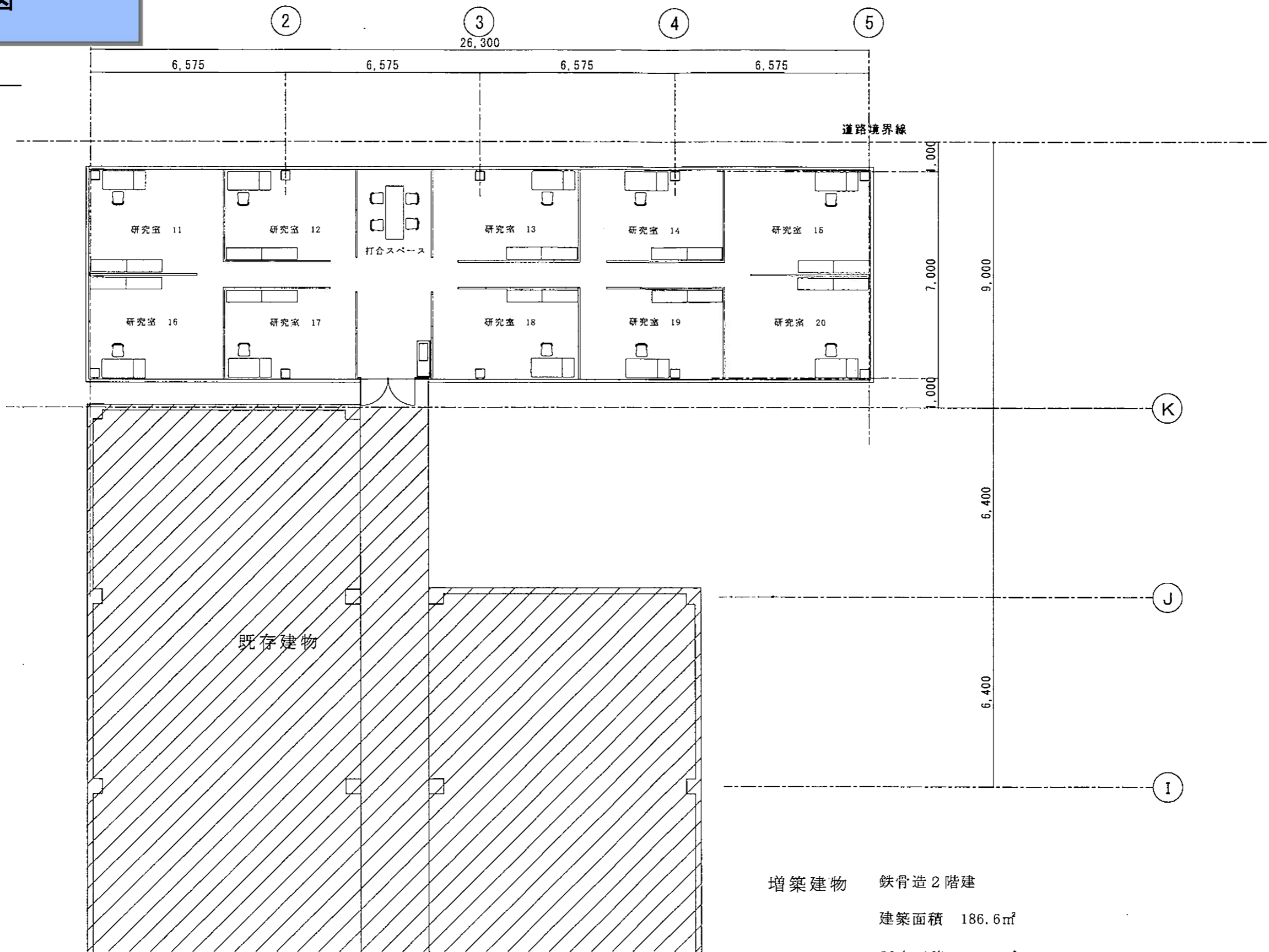
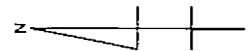


増築建物 鉄骨造 2階建  
 建築面積 186.6㎡  
 延床面積 373.2㎡

	長野金属工業株式会社一級建築士事務所	DATE 2014.5.27	SCALE 1:100	PROJECT 学校法人四徳学園研究室棟新築工事	NO.
	長野県長野市若里7丁目7番5号 一級建築士 第181828号 和田 守夫	DESIGN	DRAWING 1階平面図		



# 2階研究室 レイアウト図



長野金属工業株式会社一級建築士事務所

DATE 2014.6.27

SCALE 1:100

PROJECT 学校法人四徳学園研究室棟新築工事

NO.

長野県長野市若里7丁目7番5号  
一級建築士 第181828号 和田 守夫

DESIGN

DRAWING

2階平面図